



TBi ArcVisor^{Plus} Automatischer Schweißer-Schutzhelm

Für das MIG/MAG-, WIG-, Plasmaschweißen und -schneiden

Schutzstufe einstellbar DIN 9 – 13

Höchste optische Filtergüte und besonders großes Sichtfeld

Technische Daten

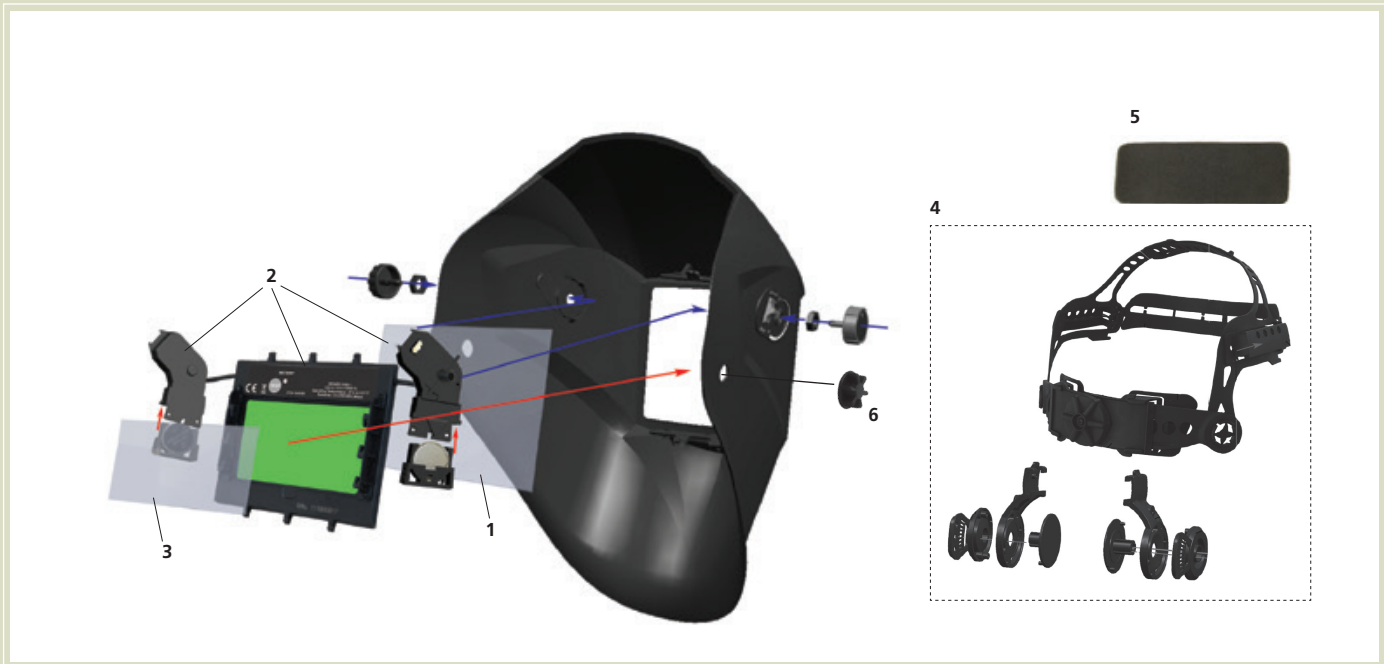
TBi ArcVisor^{Plus} - Automatischer Schweißer-Schutzhelm

Sichtfeld	98 x 55 mm
Hellstufe	DIN 4
Schutzstufe	DIN 9 – 13, stufenlos einstellbar
UV/IR-Schutz	immer aktiv, DIN 16
Filtergüteklasse	1/1/1/1
Verdunklungsschaltzeit (hell zu dunkel)	1/20'000 Sek.
Öffnungsverzögerungszeit (dunkel zu hell)	0.3 – 0.9 Sek. einstellbar
Sensorempfindlichkeit	stufenlos einstellbar
Abschaltung der Verdunkelung	die Automatik kann für Schleif- arbeiten ausgeschaltet werden
Stromversorgung	Solarzelle und Lithium-Pufferbatterien (wechselbar)
Betriebstemperatur	- 5 °C bis 55 °C
Gesamtgewicht	470 g
Garantie	1 Jahr
Technische Ausführung gemäß	EN379, EN175, ANSI / ISEA Z87.1

Bestellinformationen

TBi ArcVisor^{Plus}, (1 Helm mit Karton) 714P101024

TBi ArcVisor^{Plus}, (12 Helme mit Karton) 714P101023



Pos. Bezeichnung Art. Nummer

Ersatzteile

1	Vorsatzscheibe farblos, außen	714P002073
2	Filterkassette TBi Industries, DIN 9-13	714P102092
3	Vorsatzscheibe farblos, innen	714P002074
4	Kopfband, kpl., ohne Polster	714P002075
5	Polster	714P002077
6	Befestigungsset für Kopfband außen	714P002076

Einstellmöglichkeiten

▪ **Öffnungsverzögerung**

Der Schalter *Delay* dient zur Einstellung der Öffnungsverzögerungszeit. Das ist die Zeit nach Beendigung des Schweißvorganges, nach der sich der Filter automatisch wieder erhellt. Es wird somit vermieden, dass der Schweißer z.B. durch starkes Nachglühen geblendet wird oder der Filter bei schwierig zu detektierendem Lichtbogen zu früh öffnet.

▪ **Betriebsart**

Über den Betriebsarten-Wahlschalter kann die Verdunklungs-Automatik im Filter deaktiviert werden. So kann der Helm mit der Einstellung *Grind* auch ohne Verdunklung für Schleifarbeiten eingesetzt werden.

▪ **Schutzstufe**

Während des Schweißvorgangs kann der Verdunklungsgrad stufenlos von DIN 9 bis DIN 13 durch Drehen des Einstellknopfes an der Außenseite der Maske eingestellt werden. Damit kann der Schutz optimal an verschiedene Schweißaufgaben angepasst werden.

▪ **Sensorempfindlichkeit**

Mit dem Drehknopf *Sensitivity* wird die Empfindlichkeit der Lichtbogensensoren eingestellt. Entsprechend ändert sich das Verhalten der Filterkassette und ungewollte Aktivierung des Filters durch Umgebungslicht wird verhindert.

